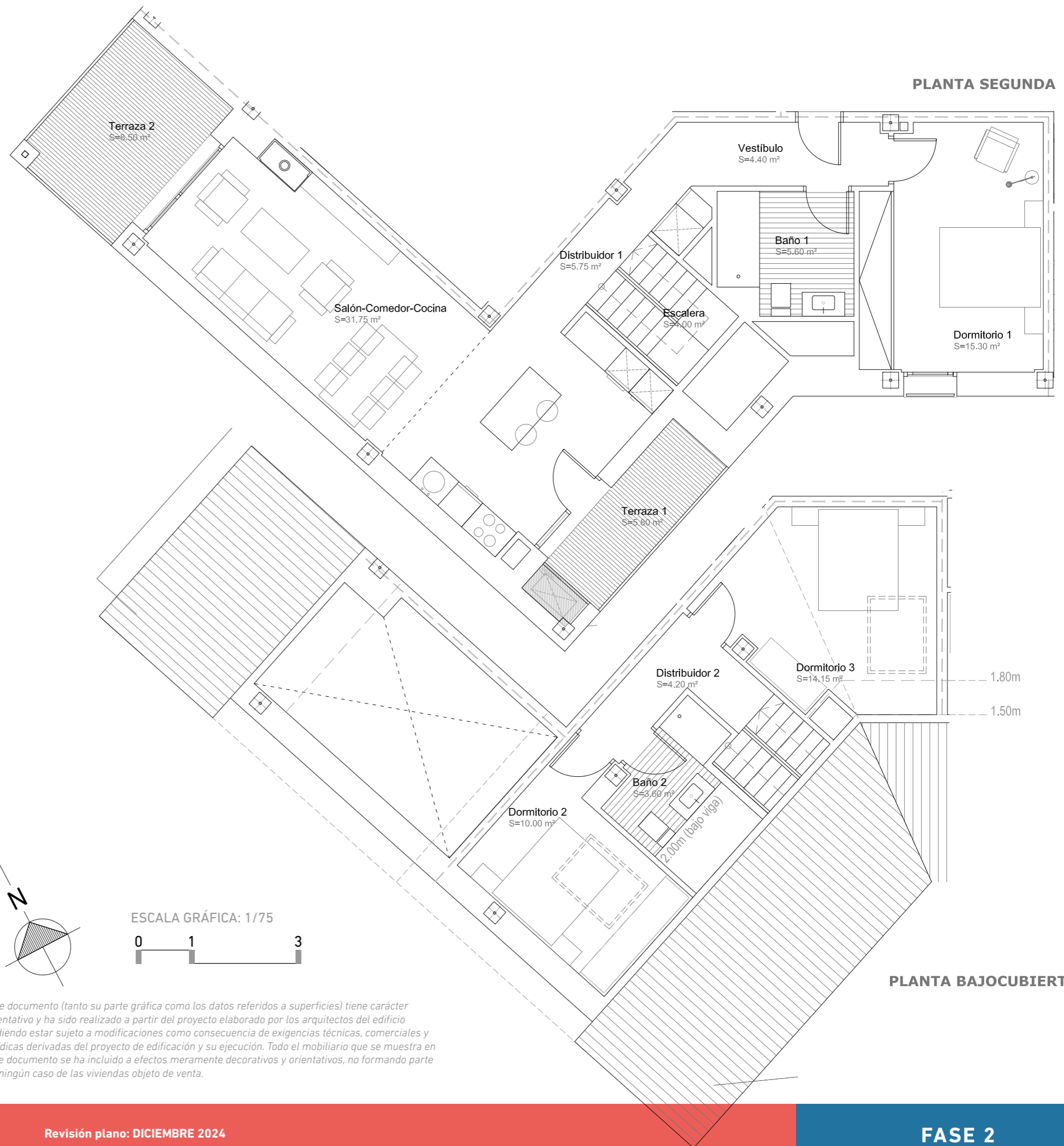
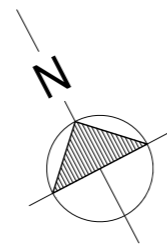


PLANTA SEGUNDA



VIVIENDA D 3 DORMITORIOS

P. 2ª - BAJOCUBIERTA ESC. 1 - BLOQUE B	
Sup. Útil Interior cerrada	98,75 m²
Sup. Útil Terrazas	14,30 m²
Sup. Útil TOTAL	113,05 m²



ESCALA GRÁFICA: 1/75



Este documento (tanto su parte gráfica como los datos referidos a superficies) tiene carácter orientativo y ha sido realizado a partir del proyecto elaborado por los arquitectos del edificio pudiendo estar sujeto a modificaciones como consecuencia de exigencias técnicas, comerciales y jurídicas derivadas del proyecto de edificación y su ejecución. Todo el mobiliario que se muestra en este documento se ha incluido a efectos meramente decorativos y orientativos, no formando parte en ningún caso de las viviendas objeto de venta.