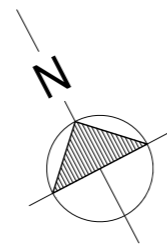


VIVIENDA A 3 DORMITORIOS

PLANTA BAJA ESCALERA 1 - BLOQUE A

Sup. Útil Interior cerrada	79,45 m²
Sup. Útil Terrazas	8,30 m²
Sup. Jardín	32,00 m²
Sup. Útil TOTAL	119,75 m²

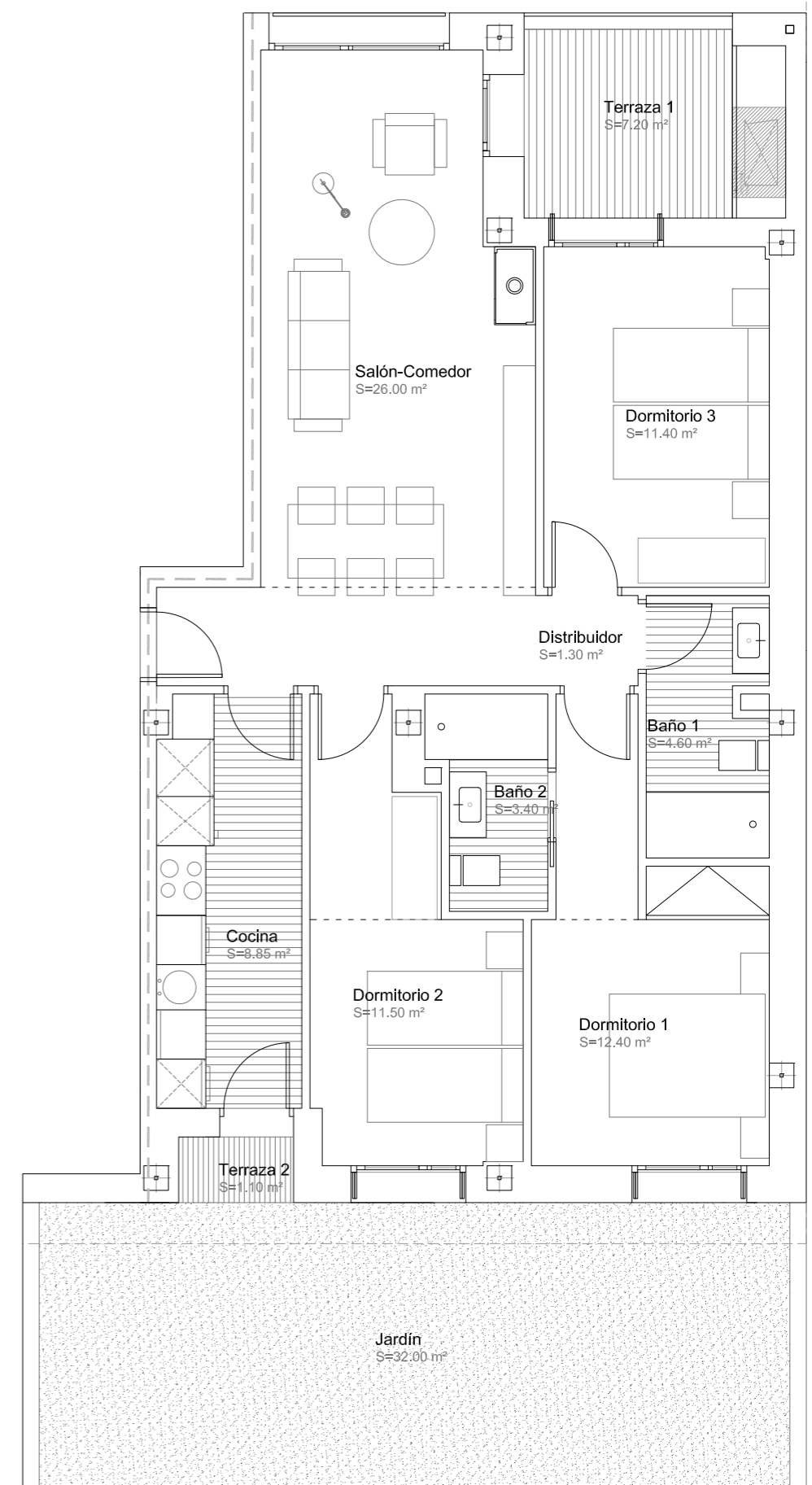
27 VIVIENDAS, GARAJES Y TRASTEROS - BIESCAS



ESCALA GRÁFICA: 1/75



Este documento (tanto su parte gráfica como los datos referidos a superficies) tiene carácter orientativo y ha sido realizado a partir del proyecto elaborado por los arquitectos del edificio pudiendo estar sujeto a modificaciones como consecuencia de exigencias técnicas, comerciales y jurídicas derivadas del proyecto de edificación y su ejecución. Todo el mobiliario que se muestra en este documento se ha incluido a efectos meramente decorativos y orientativos, no formando parte en ningún caso de las viviendas objeto de venta.



Revisión plano: DICIEMBRE 2024

FASE 2